

## شاخص قیمت مصرف کننده<sup>۱</sup> - شهریور ماه ۱۴۰۳

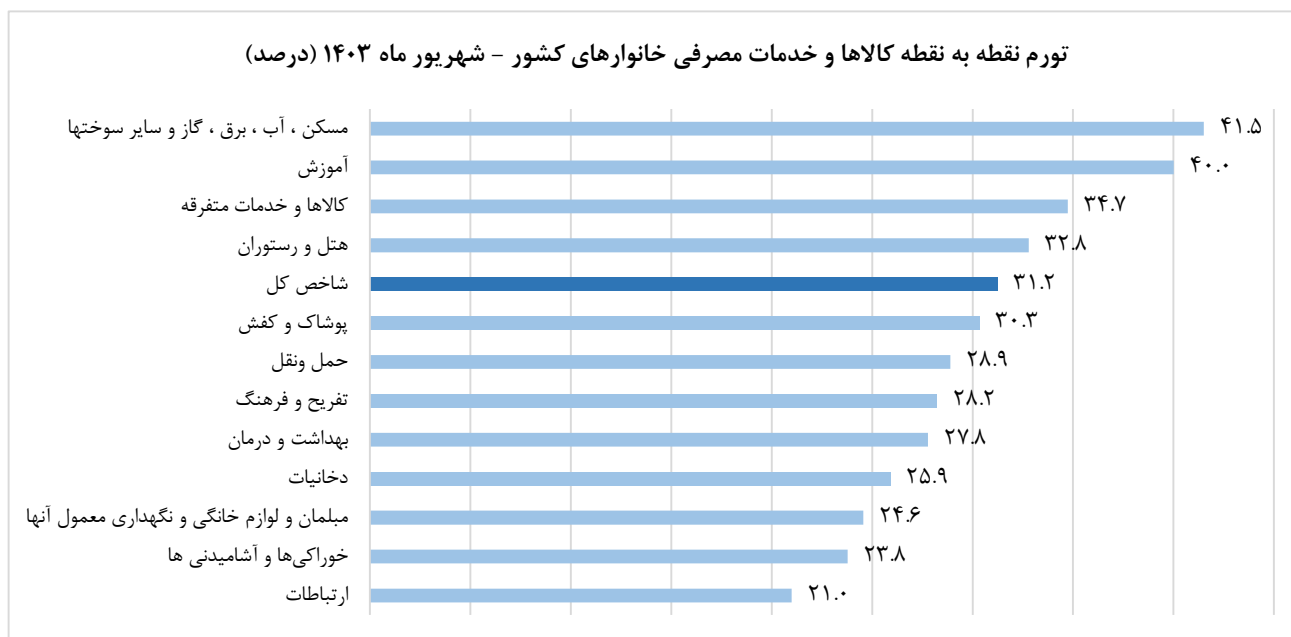
(۱۴۰۰ = ۱۰۰)

### شاخص قیمت

در شهریور ماه ۱۴۰۳ شاخص قیمت مصرف کننده خانوارهای کشور به عدد ۲۶۴,۷ رسیده است که نسبت به ماه قبل، ۱,۷ درصد افزایش، نسبت به ماه مشابه سال قبل، ۳۱,۲ درصد افزایش و در دوازده ماهه منتهی به ماه جاری نسبت به دوره مشابه سال قبل، ۳۴,۲ درصد افزایش داشته است.

### تورم نقطه به نقطه خانوارهای کشور

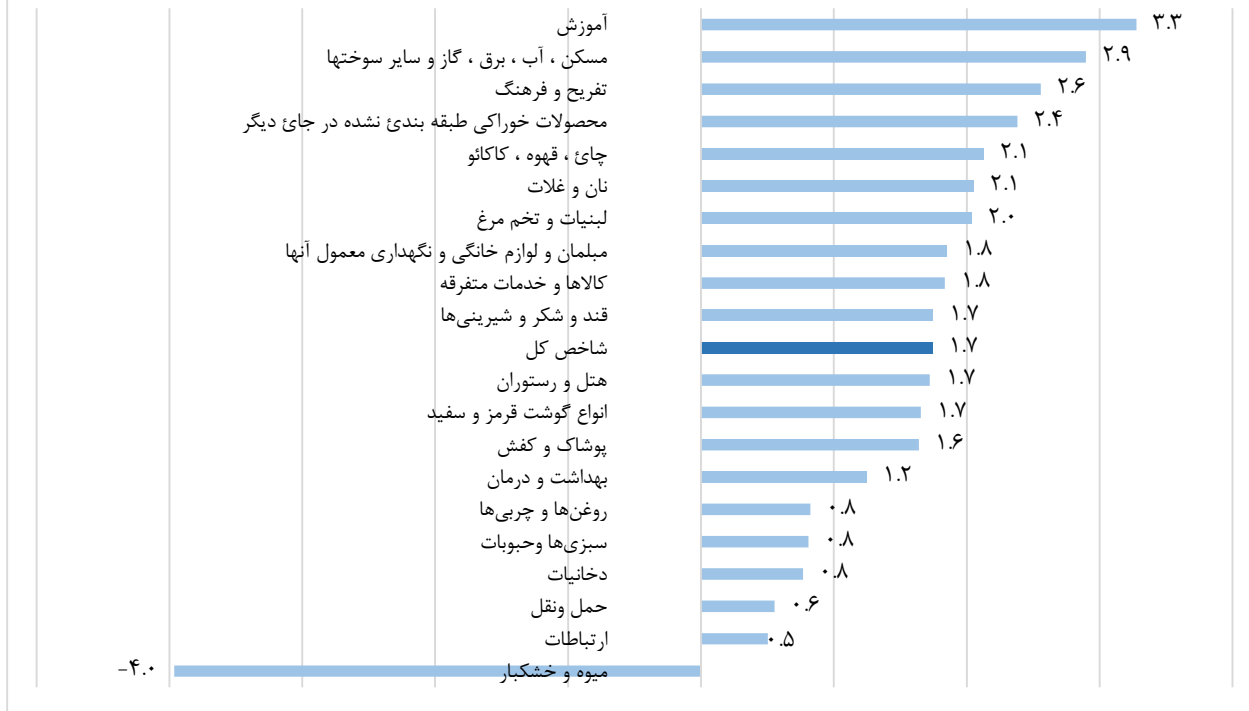
منظور از تورم نقطه به نقطه، درصد تغییر عدد شاخص قیمت نسبت به ماه مشابه سال قبل می‌باشد. در شهریور ماه ۱۴۰۳ تورم نقطه به نقطه خانوارهای کشور، ۳۱,۲ درصد بوده است؛ یعنی خانوارهای کشور به طور میانگین، ۳۱,۲ درصد بیشتر از شهریور ماه ۱۴۰۲ برای خرید یک «مجموعه کالاها و خدمات یکسان» هزینه کرده‌اند. تورم نقطه به نقطه شهریور ماه ۱۴۰۳ در مقایسه با ماه قبل، ۰,۴ واحد درصد کاهش داشته است.



### تورم ماهانه خانوارهای کشور

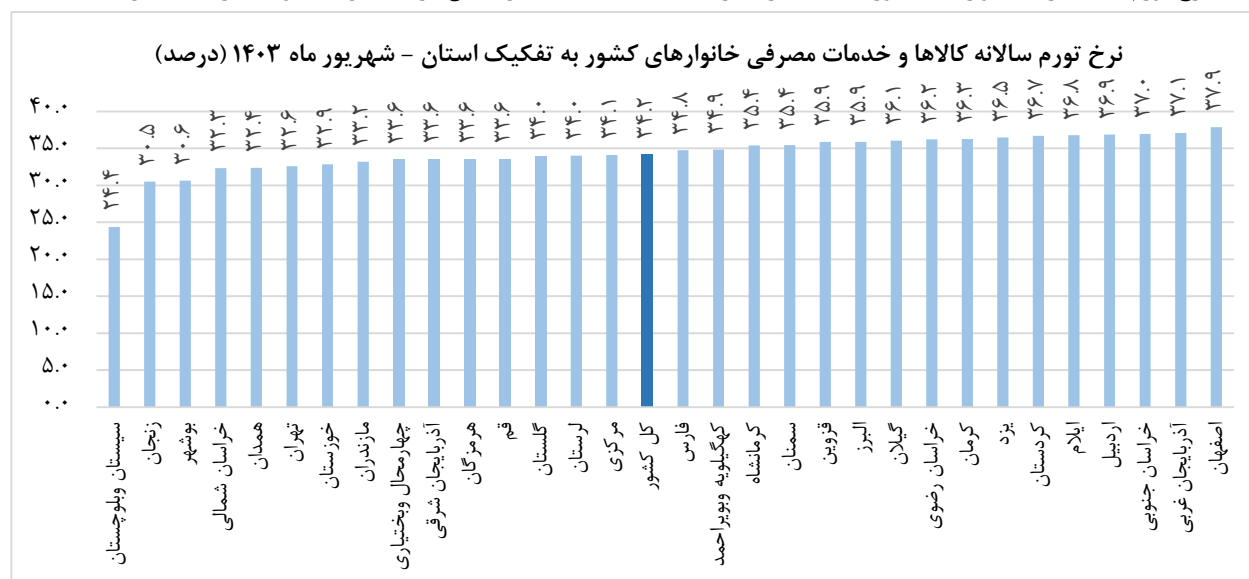
منظور از تورم ماهانه، درصد تغییر عدد شاخص قیمت، نسبت به ماه قبل می‌باشد. در شهریور ماه ۱۴۰۳ تورم ماهانه خانوارهای کشور برابر ۱,۷ درصد بوده است. تورم ماهانه برای گروه‌های عمده «خوراکی‌ها، آشامیدنی‌ها و دخانیات»، ۰,۹ درصد و برای گروه عمده «کالاها و خدمات غیر خوراکی و خدمات»، ۲,۱ درصد بوده است. تورم ماهانه بخش‌ها و گروه‌های مختلف در ماه جاری بصورت زیر است:

### تورم ماهانه کالاها و خدمات مصرفی خانوارهای کشور - شهریور ماه ۱۴۰۳ (درصد)

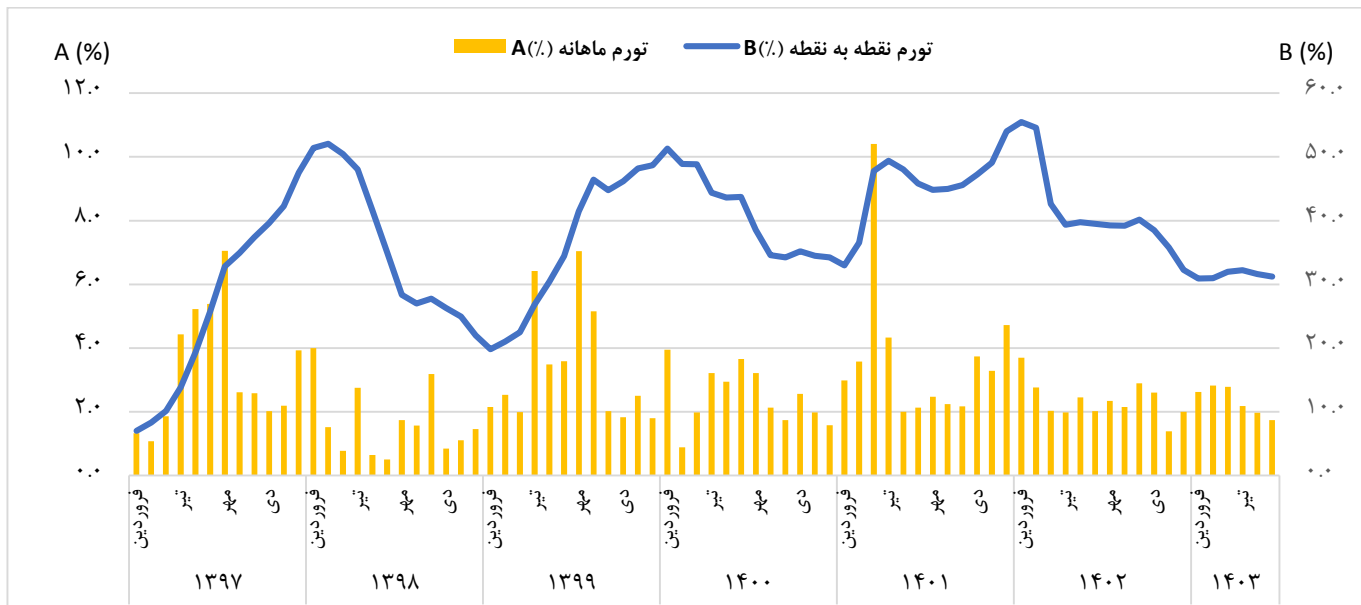


### نرخ تورم سالانه خانوارهای کشور

منظور از نرخ تورم سالانه، درصد تغییر میانگین اعداد شاخص قیمت در یک سال منتهی به ماه جاری، نسبت به دوره مشابه قبل از آن می‌باشد. در شهریور ماه ۱۴۰۳ نرخ تورم سالانه برای خانوارهای کشور به ۳۴٫۲ درصد رسیده که نسبت به همین اطلاع در ماه قبل، ۰٫۶ واحد درصد کاهش یافته است.



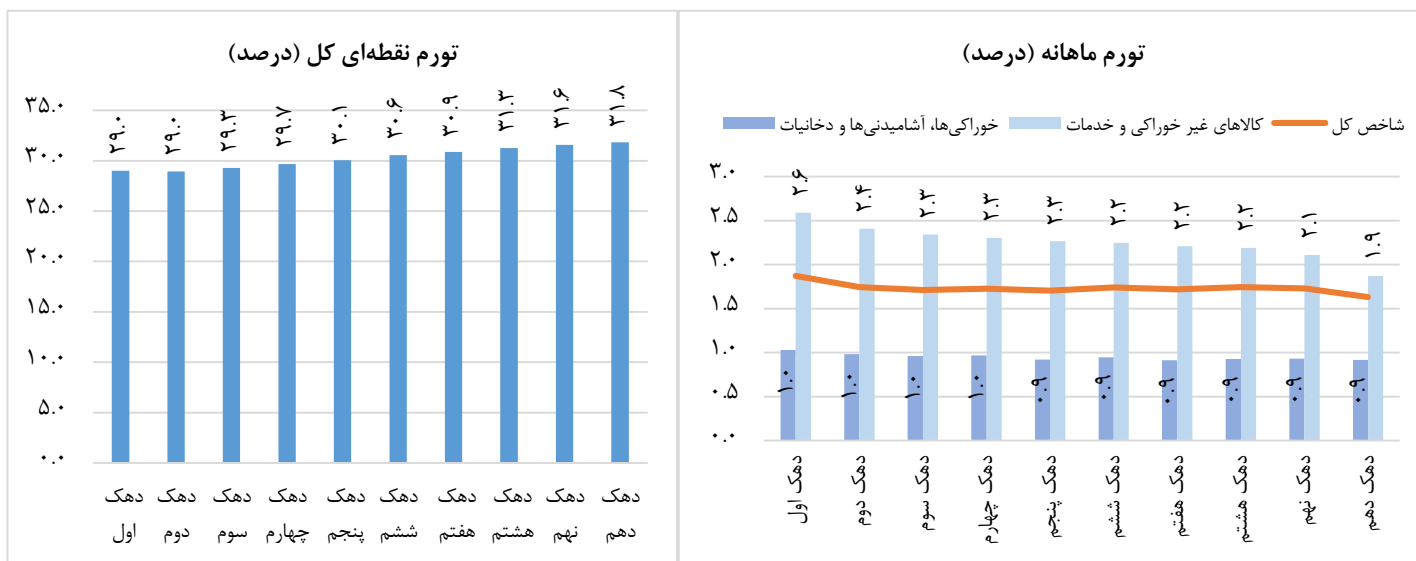
سری زمانی تورم ماهانه و نقطه به نقطه کل کشور در چند سال اخیر بصورت زیر است:



### درصد تغییرات شاخص قیمت در دهک‌های هزینه‌ای کل کشور در شهریور ماه ۱۴۰۳

نرخ تورم سالانه کشور در شهریور ماه ۱۴۰۳ برابر ۳۴,۲ درصد است که دامنه تغییرات آن برای دهک‌های مختلف هزینه‌ای از ۳۰,۷ درصد برای دهک اول، تا ۳۴,۸ درصد برای دهک دهم است. بر این اساس فاصله تورمی دهک‌ها در این ماه به ۴,۱ واحد درصد رسید که نسبت به ماه قبل (۴,۵ واحد درصد) ۰,۴ واحد درصد کاهش داشته است.

نمودار تورم ماهانه و نقطه به نقطه برای دهک‌های مختلف هزینه‌ای در شهریور ماه ۱۴۰۳ به صورت زیر است:



### اطلاعات تماس

برای دریافت اطلاعات مربوط به فراداده طرح شاخص قیمت مصرف کننده [اینجا](#) را کلیک کنید.

آدرس: خیابان دکتر فاطمی، نبش رهی معیری، پلاک ۱ تلفن ۰۲۱۸۵۱۰۰ - کدپستی ۱۴۱۴۶۶۳۱۱۱ - صندوق پستی ۶۱۳-۱۴۱۵۵  
 رایانامه روابط عمومی: info@sci.org.ir

جدول ۱- شاخص قیمت کالاها و خدمات مصرفی خانوار

۱۴۰۰=۱۰۰

کالاهای غیرخوراکی و خدمات		خوراکی‌ها، آشامیدنی‌ها و دخانیات		شاخص کل		شرح
				شهریور ۱۴۰۳	مرداد ۱۴۰۳	
شهریور ۱۴۰۳	مرداد ۱۴۰۳	شهریور ۱۴۰۳	مرداد ۱۴۰۳	شهریور ۱۴۰۳	مرداد ۱۴۰۳	کل کشور
۲۵۱.۵	۲۴۶.۲	۲۹۶.۴	۲۹۳.۷	۲۶۴.۷	۲۶۰.۲	
شهریور ۱۴۰۳	مرداد ۱۴۰۳	شهریور ۱۴۰۳	مرداد ۱۴۰۳	شهریور ۱۴۰۳	مرداد ۱۴۰۳	شهری
۲۵۱.۷	۲۴۶.۳	۲۹۶.۶	۲۹۳.۹	۲۶۴.۱	۲۵۹.۵	
شهریور ۱۴۰۳	مرداد ۱۴۰۳	شهریور ۱۴۰۳	مرداد ۱۴۰۳	شهریور ۱۴۰۳	مرداد ۱۴۰۳	روستایی
۲۵۰.۰	۲۴۵.۵	۲۹۵.۹	۲۹۲.۶	۲۶۸.۴	۲۶۴.۴	

جدول ۲- تورم نقطه به نقطه (درصد)

کالاهای غیرخوراکی و خدمات		خوراکی‌ها، آشامیدنی‌ها و دخانیات		شاخص کل		شرح
				شهریور ۱۴۰۳	مرداد ۱۴۰۳	
شهریور ۱۴۰۳	مرداد ۱۴۰۳	شهریور ۱۴۰۳	مرداد ۱۴۰۳	شهریور ۱۴۰۳	مرداد ۱۴۰۳	کل کشور
۳۵.۲	۳۵.۵	۲۳.۸	۲۴.۴	۳۱.۲	۳۱.۶	
شهریور ۱۴۰۳	مرداد ۱۴۰۳	شهریور ۱۴۰۳	مرداد ۱۴۰۳	شهریور ۱۴۰۳	مرداد ۱۴۰۳	شهری
۳۵.۶	۳۵.۸	۲۳.۸	۲۴.۶	۳۱.۷	۳۲.۱	
شهریور ۱۴۰۳	مرداد ۱۴۰۳	شهریور ۱۴۰۳	مرداد ۱۴۰۳	شهریور ۱۴۰۳	مرداد ۱۴۰۳	روستایی
۳۲.۷	۳۲.۹	۲۳.۹	۲۳.۹	۲۸.۷	۲۸.۷	

جدول ۳- تورم ماهانه (درصد)

کالاهای غیرخوراکی و خدمات		خوراکی‌ها، آشامیدنی‌ها و دخانیات		شاخص کل		شرح
				شهریور ۱۴۰۳	مرداد ۱۴۰۳	
شهریور ۱۴۰۳	مرداد ۱۴۰۳	شهریور ۱۴۰۳	مرداد ۱۴۰۳	شهریور ۱۴۰۳	مرداد ۱۴۰۳	کل کشور
۲.۱	۲.۴	۰.۹	۱.۱	۱.۷	۲.۰	
شهریور ۱۴۰۳	مرداد ۱۴۰۳	شهریور ۱۴۰۳	مرداد ۱۴۰۳	شهریور ۱۴۰۳	مرداد ۱۴۰۳	شهری
۲.۲	۲.۵	۰.۹	۱.۰	۱.۸	۲.۰	
شهریور ۱۴۰۳	مرداد ۱۴۰۳	شهریور ۱۴۰۳	مرداد ۱۴۰۳	شهریور ۱۴۰۳	مرداد ۱۴۰۳	روستایی
۱.۸	۲.۱	۱.۱	۱.۶	۱.۵	۱.۹	

جدول ۴- نرخ تورم سالانه (درصد)

کالاهای غیرخوراکی و خدمات		خوراکی‌ها، آشامیدنی‌ها و دخانیات		شاخص کل		شرح
				شهریور ۱۴۰۳	مرداد ۱۴۰۳	
شهریور ۱۴۰۳	مرداد ۱۴۰۳	شهریور ۱۴۰۳	مرداد ۱۴۰۳	شهریور ۱۴۰۳	مرداد ۱۴۰۳	کل کشور
۳۶.۹	۳۷.۳	۲۹.۱	۳۰.۲	۳۴.۲	۳۴.۸	
شهریور ۱۴۰۳	مرداد ۱۴۰۳	شهریور ۱۴۰۳	مرداد ۱۴۰۳	شهریور ۱۴۰۳	مرداد ۱۴۰۳	شهری
۳۷.۱	۳۷.۵	۲۹.۴	۳۰.۶	۳۴.۶	۳۵.۲	
شهریور ۱۴۰۳	مرداد ۱۴۰۳	شهریور ۱۴۰۳	مرداد ۱۴۰۳	شهریور ۱۴۰۳	مرداد ۱۴۰۳	روستایی
۳۵.۲	۳۵.۹	۲۸.۰	۲۸.۹	۳۱.۹	۳۲.۷	

شرح	ضریب اهمیت	شاخص	تورم ماهانه	تورم نقطه به نقطه	نرخ تورم سالانه
شاخص کل	۱۰۰.۰۰	۲۶۴.۷	۱.۷	۳۱.۲	۳۴.۲
۱- خوراکی‌ها و آشامیدنی‌ها	۲۸.۸۲	۲۹۷.۵	۰.۹	۲۳.۸	۲۹.۰
خوراکی‌ها	۲۷.۴۳	۳۰۰.۳	۰.۹	۲۳.۷	۲۸.۷
نان و غلات	۶.۳۸	۲۴۳.۹	۲.۱	۱۴.۷	۱۳.۰
گوشت قرمز، سفید و فرآورده‌های آن‌ها	۶.۲۹	۳۸۹.۷	۱.۷	۲۷.۳	۵۲.۹
گوشت قرمز و گوشت ماکیان	۵.۶۵	۴۰۱.۰	۱.۷	۲۷.۲	۵۳.۲
ماهی‌ها و صدف‌داران	۰.۶۴	۲۸۹.۷	۱.۱	۲۸.۳	۴۹.۲
شیر، پنیر و تخم‌مرغ	۲.۹۷	۲۸۴.۲	۲.۰	۱۲.۷	۲۳.۳
روغن‌ها و چربی‌ها	۱.۲۶	۳۷۹.۰	۰.۸	۰.۲	۰.۶
میوه و خشکبار	۳.۷۰	۲۷۷.۲	-۴.۰	۳۴.۱	۳۱.۷
سبزیجات (سبزی‌ها و حبوبات)	۴.۰۸	۲۷۶.۹	۰.۸	۳۹.۲	۲۶.۰
شکر، مربا، عسل، شکلات و شیرینی (قند، شکر و شیرینی‌ها)	۱.۵۹	۲۹۴.۲	۱.۷	۳۲.۳	۳۵.۰
محصولات خوراکی طبقه‌بندی نشده در جای دیگر	۱.۱۵	۲۴۴.۴	۲.۴	۲۷.۸	۲۶.۲
چای، قهوه، کاکائو، نوشابه و آب میوه (نوشابه‌های غیرالکلی)	۱.۴۰	۲۴۲.۷	۲.۱	۲۶.۵	۳۷.۱
۲- دخانیات	۰.۶۲	۲۴۷.۲	۰.۸	۲۵.۹	۳۵.۳
۳- پوشاک و کفش	۴.۵۲	۲۷۹.۳	۱.۶	۳۰.۳	۳۸.۵
۴- مسکن، آب، برق، گاز و سایر سوخت‌ها	۳۶.۱۱	۲۵۲.۴	۲.۹	۴۱.۵	۴۰.۹
مسکن*	۳۳.۹۶	۲۵۵.۶	۲.۹	۴۲.۳	۴۱.۷
اجاره	۳۳.۶۰	۲۵۵.۱	۲.۹	۴۲.۳	۴۱.۷
خدمات نگهداری و تعمیر واحد مسکونی (خدمت)	۰.۳۶	۳۰۳.۱	۱.۲	۳۸.۹	۴۵.۱
آب، برق و سوخت	۲.۱۵	۲۰۲.۳	۲.۴	۲۸.۰	۲۶.۹
۵- مبلمان و لوازم خانگی و نگهداری معمول آن‌ها	۴.۴۰	۲۳۰.۱	۱.۸	۲۴.۶	۲۹.۶
۶- بهداشت و درمان	۶.۶۸	۲۶۴.۵	۱.۲	۲۷.۸	۳۲.۶
۷- حمل و نقل	۸.۹۳	۲۴۱.۸	۰.۶	۲۸.۹	۲۹.۴
خرید وسایل نقلیه	۳.۴۴	۲۳۷.۵	-۰.۵	۲۳.۰	۲۰.۶
استفاده از وسایل حمل و نقل شخصی	۴.۰۶	۲۰۲.۸	۰.۷	۲۱.۵	۲۷.۰
خدمات حمل و نقل عمومی	۱.۴۲	۳۶۳.۱	۲.۰	۵۵.۹	۵۵.۸
۸- ارتباطات	۲.۴۱	۱۵۸.۴	۰.۵	۲۱.۰	۱۹.۱
۹- تفریح و فرهنگ	۰.۸۷	۲۵۰.۲	۲.۶	۲۸.۲	۳۵.۸
۱۰- آموزش	۰.۸۸	۲۲۹.۷	۳.۳	۴۰.۰	۴۰.۷
۱۱- هتل و رستوران	۱.۳۵	۳۸۷.۱	۱.۷	۳۲.۸	۴۵.۳
۱۲- کالاها و خدمات متفرقه	۴.۴۲	۲۵۰.۹	۱.۸	۳۴.۷	۳۶.۴

\* مسکن صرفاً شامل اجاره بها و خدمات نگهداری و تعمیر واحد مسکونی است.

۱۴۰۰=۱۰۰

جدول ۶ - شاخص قیمت کالاها و خدمات مصرفی خانوارهای کشور و درصد تغییرات آن برای گروه‌های اختصاصی - شهریور ماه ۱۴۰۳

شرح	ضریب اهمیت	شاخص	تورم ماهانه	تورم نقطه به نقطه	نرخ تورم سالانه
شاخص کل	۱۰۰.۰۰	۲۶۴.۷	۱.۷	۳۱.۲	۳۴.۲
شاخص کل	۲۹.۴۴	۲۹۶.۴	۰.۹	۲۳.۸	۲۹.۱
	۷۰.۵۶	۲۵۱.۵	۲.۱	۳۵.۲	۳۶.۹
شاخص کل	۳۳.۶۰	۲۵۵.۱	۲.۹	۴۲.۳	۴۱.۷
	۶۶.۴۰	۲۶۹.۶	۱.۲	۲۶.۵	۳۱.۰
شاخص کل	۵۲.۱۸	۲۷۰.۵	۱.۲	۲۴.۲	۲۹.۱
	۶.۵۶	۲۳۶.۸	۰.۴	۲۵.۲	۲۵.۵
	۴۰.۱۳	۲۷۵.۲	۱.۲	۲۳.۶	۲۸.۴
	۵.۴۹	۲۷۶.۴	۱.۵	۲۸.۱	۳۸.۵
خدمات	۴۷.۸۲	۲۵۸.۴	۲.۴	۴۰.۲	۴۰.۸
خوراکی‌ها	۲۷.۴۳	۳۰۰.۳	۰.۹	۲۳.۷	۲۸.۷
خوراکی‌ها	۱۴.۶۵	۳۲۷.۵	۰.۳	۲۷.۹	۳۷.۷
	۱۲.۷۷	۲۶۹.۱	۱.۷	۱۸.۲	۱۸.۰
کالاها و خدمات عمومی	۵.۲۷	۱۵۸.۱	۱.۳	۱۸.۶	۱۷.۵

۱۴۰۰=۱۰۰

جدول ۷- شاخص قیمت کالاها و خدمات مصرفی خانوارهای کشور و درصد تغییرات آن به تفکیک مناطق جغرافیایی

خانوارهای روستایی				خانوارهای شهری				کل خانوارها				دوره زمانی
نرخ تورم سالانه	تورم نقطه به نقطه	تورم ماهانه	عدد شاخص	نرخ تورم سالانه	تورم نقطه به نقطه	تورم ماهانه	عدد شاخص	نرخ تورم سالانه	تورم نقطه به نقطه	تورم ماهانه	عدد شاخص	
۳۲.۷	×	×	۱۴.۵	۲۸.۶	×	×	۱۵.۹	۲۹.۵	×	×	۱۵.۶	سال ۱۳۹۱
۳۶.۱	×	×	۱۹.۷	۳۲.۱	×	×	۲۰.۹	۳۲.۸	×	×	۲۰.۸	سال ۱۳۹۲
۱۳.۷	×	×	۲۲.۴	۱۴.۸	×	×	۲۴.۰	۱۴.۶	×	×	۲۳.۸	سال ۱۳۹۳
۱۰.۶	×	×	۲۴.۸	۱۱.۳	×	×	۲۶.۸	۱۱.۱	×	×	۲۶.۴	سال ۱۳۹۴
۷.۲	×	×	۲۶.۶	۶.۸	×	×	۲۸.۶	۶.۹	×	×	۲۸.۲	سال ۱۳۹۵
۸.۸	×	×	۲۸.۹	۸.۱	×	×	۳۰.۹	۸.۲	×	×	۳۰.۶	سال ۱۳۹۶
۲۸.۱	×	×	۳۷.۱	۲۶.۶	×	×	۳۹.۱	۲۶.۹	×	×	۳۸.۸	سال ۱۳۹۷
۳۷.۳	×	×	۵۰.۹	۳۴.۴	×	×	۵۲.۵	۳۴.۸	×	×	۵۲.۳	سال ۱۳۹۸
۳۷.۷	×	×	۷۰.۰	۳۶.۲	×	×	۷۱.۶	۳۶.۴	×	×	۷۱.۳	سال ۱۳۹۹
۴۲.۸	×	×	۱۰۰.۰	۳۹.۷	×	×	۱۰۰.۰	۴۰.۲	×	×	۱۰۰.۰	سال ۱۴۰۰
۵۰.۶	×	×	۱۵۰.۶	۴۵.۰	×	×	۱۴۵.۰	۴۵.۸	×	×	۱۴۵.۸	سال ۱۴۰۱
۵۲.۷	۶۱.۰	۴.۴	۱۸۹.۳	۴۶.۷	۵۴.۵	۳.۶	۱۷۹.۱	۴۷.۶	۵۵.۵	۳.۷	۱۸۰.۵	فروردین
۵۴.۵	۶۰.۳	۲.۶	۱۹۴.۲	۴۸.۲	۵۳.۶	۲.۸	۱۸۴.۱	۴۹.۱	۵۴.۶	۲.۸	۱۸۵.۵	اردیبهشت
۵۳.۳	۴۳.۲	۱.۸	۱۹۷.۸	۴۷.۷	۴۲.۵	۲.۱	۱۸۷.۹	۴۸.۵	۴۲.۶	۲.۰	۱۸۹.۳	خرداد
۵۱.۶	۳۹.۱	۱.۸	۲۰۱.۳	۴۶.۸	۳۹.۴	۲.۰	۱۹۱.۶	۴۷.۵	۳۹.۴	۲.۰	۱۹۳.۰	تیر
۵۰.۲	۳۹.۶	۲.۰	۲۰۵.۴	۴۶.۱	۳۹.۸	۲.۵	۱۹۶.۵	۴۶.۷	۳۹.۸	۲.۴	۱۹۷.۷	مرداد
۴۸.۹	۳۸.۸	۱.۶	۲۰۸.۶	۴۵.۶	۳۹.۶	۲.۱	۲۰۰.۶	۴۶.۱	۳۹.۵	۲.۰	۲۰۱.۷	شهریور
۴۷.۸	۳۸.۸	۲.۰	۲۱۲.۸	۴۵.۱	۳۹.۳	۲.۴	۲۰۵.۴	۴۵.۵	۳۹.۲	۲.۳	۲۰۶.۵	مهر
۴۶.۸	۳۸.۵	۱.۹	۲۱۶.۸	۴۴.۶	۳۹.۳	۲.۲	۲۰۹.۹	۴۴.۹	۳۹.۲	۲.۲	۲۱۰.۹	آبان
۴۶.۰	۴۰.۳	۲.۹	۲۲۳.۱	۴۴.۱	۴۰.۱	۲.۹	۲۱۶.۰	۴۴.۴	۴۰.۲	۲.۹	۲۱۷.۰	آذر
۴۴.۸	۳۷.۵	۲.۱	۲۲۷.۸	۴۳.۴	۳۸.۷	۲.۷	۲۲۱.۸	۴۳.۶	۳۸.۵	۲.۶	۲۲۲.۷	دی
۴۳.۱	۳۳.۶	۰.۹	۲۲۹.۸	۴۲.۳	۳۶.۲	۱.۵	۲۲۵.۱	۴۲.۵	۳۵.۸	۱.۴	۲۲۵.۷	بهمن
۴۰.۶	۲۹.۱	۱.۸	۲۳۳.۹	۴۰.۷	۳۲.۸	۲.۰	۲۲۹.۶	۴۰.۷	۳۲.۳	۲.۰	۲۳۰.۲	اسفند
۳۸.۰	۲۷.۵	۳.۱	۲۴۱.۲	۳۸.۹	۳۱.۵	۲.۵	۲۳۵.۵	۳۸.۸	۳۰.۹	۲.۶	۲۳۶.۳	فروردین
۳۵.۶	۲۷.۶	۲.۷	۲۴۷.۸	۳۷.۲	۳۱.۶	۲.۸	۲۴۲.۲	۳۷.۰	۳۱.۰	۲.۸	۲۴۳.۰	اردیبهشت
۳۴.۴	۲۸.۹	۲.۹	۲۵۴.۸	۳۶.۴	۳۲.۵	۲.۸	۲۴۸.۹	۳۶.۱	۳۱.۹	۲.۸	۲۴۹.۷	خرداد
۳۳.۶	۲۹.۰	۱.۸	۲۵۹.۵	۳۵.۸	۳۲.۸	۲.۲	۲۵۴.۴	۳۵.۵	۳۲.۲	۲.۲	۲۵۵.۲	تیر
۳۲.۷	۲۸.۷	۱.۹	۲۶۴.۴	۳۵.۲	۳۲.۱	۲.۰	۲۵۹.۵	۳۴.۸	۳۱.۶	۲.۰	۲۶۰.۲	مرداد
۳۱.۹	۲۸.۷	۱.۵	۲۶۸.۴	۳۴.۶	۳۱.۷	۱.۸	۲۶۴.۱	۳۴.۲	۳۱.۲	۱.۷	۲۶۴.۷	شهریور

۱۴۰۲

۱۴۰۳

نرخ تورم سالانه (درصد)			عدد شاخص			ضرایب اهمیت (درصد)		دهک‌های هزینه‌ای
کالاهای غیر خوراکی و خدمات	خوراکی‌ها، آشامیدنی‌ها و دخانیات	کل	کالاهای غیر خوراکی و خدمات	خوراکی‌ها، آشامیدنی‌ها و دخانیات	شاخص کل	کالاهای غیر خوراکی و خدمات	خوراکی‌ها، آشامیدنی‌ها و دخانیات	
۳۶.۹	۲۹.۱	۳۴.۲	۲۵۱.۵	۲۹۶.۴	۲۶۴.۷	۷۰.۵۶	۲۹.۴۴	کل کشور
۳۷.۵	۲۳.۸	۳۰.۷	۲۴۷.۸	۲۸۳.۷	۲۶۳.۰	۵۷.۶	۴۲.۴	دهک اول
۳۶.۸	۲۶.۱	۳۱.۵	۲۴۵.۷	۲۸۷.۶	۲۶۳.۴	۵۷.۷	۴۲.۳	دهک دوم
۳۶.۷	۲۷.۳	۳۲.۲	۲۴۵.۵	۲۹۰.۷	۲۶۴.۱	۵۸.۹	۴۱.۱	دهک سوم
۳۶.۸	۲۷.۸	۳۲.۷	۲۴۶.۱	۲۹۱.۴	۲۶۳.۷	۶۱.۱	۳۸.۹	دهک چهارم
۳۶.۹	۲۸.۶	۳۳.۳	۲۴۶.۶	۲۹۴.۰	۲۶۴.۲	۶۲.۸	۳۷.۲	دهک پنجم
۳۷.۱	۲۸.۷	۳۳.۷	۲۴۸.۰	۲۹۴.۸	۲۶۴.۳	۶۵.۲	۳۴.۸	دهک ششم
۳۷.۲	۲۹.۵	۳۴.۱	۲۴۸.۶	۲۹۶.۶	۲۶۴.۷	۶۶.۵	۳۳.۵	دهک هفتم
۳۷.۲	۲۹.۸	۳۴.۵	۲۴۹.۹	۲۹۸.۶	۲۶۵.۰	۶۸.۹	۳۱.۱	دهک هشتم
۳۷.۲	۳۰.۰	۳۴.۷	۲۵۱.۶	۲۹۹.۷	۲۶۵.۳	۷۱.۶	۲۸.۴	دهک نهم
۳۶.۲	۳۱.۰	۳۴.۸	۲۵۴.۶	۳۰۳.۲	۲۶۵.۱	۷۸.۴	۲۱.۶	دهک دهم



جدول ۹ - ضرایب اهمیت طرح شاخص قیمت مصرف کننده به تفکیک دهک‌های هزینه‌ای (درصد)

۱۴۰۰=۱۰۰

دهک دهم	دهک نهم	دهک هشتم	دهک هفتم	دهک ششم	دهک پنجم	دهک چهارم	دهک سوم	دهک دوم	دهک اول	کل کشور	گروه‌های کالاها و خدمات
۱۰۰.۰۰	۱۰۰.۰۰	۱۰۰.۰۰	۱۰۰.۰۰	۱۰۰.۰۰	۱۰۰.۰۰	۱۰۰.۰۰	۱۰۰.۰۰	۱۰۰.۰۰	۱۰۰.۰۰	۱۰۰.۰۰	شاخص کل
۲۱.۵۵	۲۸.۴۰	۳۱.۰۸	۳۳.۴۶	۳۴.۷۵	۳۷.۱۶	۳۸.۸۷	۴۱.۰۹	۴۲.۲۹	۴۲.۳۶	۲۹.۴۴	خوراکی‌ها، آشامیدنی‌ها و دخانیات
۲۱.۲۲	۲۷.۹۵	۳۰.۴۳	۳۲.۷۲	۳۳.۹۴	۳۶.۲۸	۳۷.۸۹	۳۹.۹۴	۴۱.۲۰	۴۱.۳۵	۲۸.۸۲	۱- خوراکی‌ها و آشامیدنی‌ها
۲۰.۳۴	۲۶.۶۸	۲۹.۰۹	۳۱.۱۲	۳۲.۲۶	۳۴.۳۵	۳۵.۷۹	۳۷.۶۲	۳۸.۸۳	۳۹.۱۴	۲۷.۴۳	خوراکی‌ها
۴.۶۷	۶.۰۹	۶.۵۹	۷.۰۳	۷.۵۸	۸.۱۱	۸.۵۶	۹.۱۲	۹.۷۹	۹.۸۸	۶.۳۸	نان و غلات
۵.۰۶	۶.۴۲	۶.۸۰	۷.۲۰	۷.۱۲	۷.۷۲	۷.۸۰	۸.۱۲	۷.۹۲	۷.۲۳	۶.۲۹	گوشت قرمز و سفید و فرآورده‌های آن‌ها
۴.۳۹	۵.۶۳	۶.۰۷	۶.۵۱	۶.۵۲	۷.۱۳	۷.۲۳	۷.۵۶	۷.۴۴	۶.۷۶	۵.۶۵	گوشت قرمز و گوشت ماکیان
۰.۶۷	۰.۷۹	۰.۷۳	۰.۶۹	۰.۵۹	۰.۵۹	۰.۵۶	۰.۵۶	۰.۴۸	۰.۴۶	۰.۶۴	ماهی‌ها و صدف داران
۱.۹۷	۲.۸۱	۳.۱۴	۳.۳۴	۳.۶۴	۳.۷۶	۴.۱۳	۴.۲۸	۴.۴۶	۴.۹۱	۲.۹۷	شیر، پنیر و تخم مرغ
۰.۸۰	۱.۰۷	۱.۳۱	۱.۳۹	۱.۵۰	۱.۶۸	۱.۸۵	۲.۰۵	۲.۲۶	۲.۵۷	۱.۲۶	روغن‌ها و چربی‌ها
۳.۴۱	۳.۹۳	۴.۱۵	۴.۲۱	۴.۱۳	۴.۱۴	۴.۰۷	۳.۹۵	۳.۷۷	۳.۱۱	۳.۷۰	میوه و خشکبار
۲.۵۲	۳.۷۷	۴.۳۳	۴.۷۹	۵.۱۱	۵.۵۳	۵.۷۶	۶.۲۳	۶.۴۷	۷.۱۰	۴.۰۸	سبزیجات (سبزی‌ها و حبوبات)
۱.۱۳	۱.۵۳	۱.۶۱	۱.۸۱	۱.۸۳	۱.۹۶	۲.۱۱	۲.۲۷	۲.۴۸	۲.۶۴	۱.۵۹	شکر، مربا، عسل، شکلات و شیرینی (قند و شکر و شیرینی‌ها)
۰.۷۸	۱.۰۷	۱.۱۷	۱.۳۳	۱.۳۶	۱.۴۶	۱.۵۲	۱.۶۰	۱.۶۸	۱.۷۱	۱.۱۵	محصولات خوراکی طبقه بندی نشده در جای دیگر
۰.۸۸	۱.۲۷	۱.۳۴	۱.۶۰	۱.۶۸	۱.۹۳	۲.۱۱	۲.۳۲	۲.۳۷	۲.۲۰	۱.۴۰	چای، قهوه، کاکائو، نوشابه و آب میوه (نوشابه‌های غیر الکلی)
۰.۳۳	۰.۴۵	۰.۶۶	۰.۷۴	۰.۸۱	۰.۸۸	۰.۹۸	۱.۱۵	۱.۰۹	۱.۰۲	۰.۶۲	۲- دخانیات
۷۸.۴۵	۷۱.۶۰	۶۸.۹۲	۶۶.۵۴	۶۵.۲۵	۶۲.۸۴	۶۱.۱۳	۵۸.۹۱	۵۷.۷۱	۵۷.۶۴	۷۰.۵۶	کالاهای غیر خوراکی و خدمات
۶.۱۰	۵.۶۸	۵.۰۲	۴.۳۴	۴.۱۳	۳.۵۷	۳.۱۶	۲.۵۹	۲.۱۴	۱.۱۷	۴.۵۲	۳- پوشاک و کفش
۳۲.۸۷	۳۵.۱۰	۳۵.۷۰	۳۴.۵۰	۳۴.۷۳	۳۳.۶۸	۳۳.۷۸	۳۲.۸۱	۳۳.۹۷	۳۹.۳۸	۳۶.۱۱	۴- مسکن، آب، برق، گاز و سایر سوخت‌ها
۵.۵۳	۴.۵۱	۴.۳۳	۴.۴۵	۴.۰۴	۳.۹۳	۳.۹۲	۳.۹۳	۳.۷۸	۳.۵۸	۴.۴۰	۵- مبلمان و لوازم خانگی و نگهداری معمول آنها
۹.۴۳	۷.۶۱	۵.۹۰	۶.۱۰	۵.۶۱	۵.۴۲	۵.۰۳	۴.۸۹	۴.۸۱	۴.۲۱	۶.۶۸	۶- بهداشت و درمان
۱۳.۶۶	۸.۷۰	۷.۸۱	۷.۲۱	۶.۹۵	۶.۸۲	۶.۳۲	۶.۰۹	۵.۲۰	۳.۵۲	۸.۹۳	۷- حمل و نقل
۲.۲۱	۲.۵۲	۲.۵۹	۲.۷۳	۲.۷۸	۲.۷۴	۲.۶۷	۲.۶۰	۲.۶۱	۲.۱۱	۲.۴۱	۸- ارتباطات
۱.۱۸	۰.۹۰	۰.۹۱	۰.۸۸	۰.۸۲	۰.۷۱	۰.۶۴	۰.۵۷	۰.۴۵	۰.۲۸	۰.۸۷	۹- تفریح و فرهنگ
۱.۴۶	۱.۱۱	۰.۸۵	۰.۷۴	۰.۷۲	۰.۶۷	۰.۴۷	۰.۴۵	۰.۳۲	۰.۱۵	۰.۸۸	۱۰- آموزش
۱.۵۵	۰.۹۱	۰.۹۸	۰.۸۰	۰.۶۲	۰.۵۳	۰.۴۰	۰.۴۰	۰.۳۴	۰.۲۱	۱.۳۵	۱۱- هتل و رستوران
۴.۴۵	۴.۵۷	۴.۸۲	۴.۷۹	۴.۸۵	۴.۷۸	۴.۷۴	۴.۵۷	۴.۰۸	۳.۰۲	۴.۴۲	۱۲- کالاها و خدمات متفرقه

جدول ۱۰- سهم از تورم ماهانه شاخص قیمت مصرف کننده خانوارهای کشور به تفکیک دهک‌های هزینه‌ای - شهریور ماه ۱۴۰۳

۱۴۰۰=۱۰۰

دهک دهم	دهک نهم	دهک هشتم	دهک هفتم	دهک ششم	دهک پنجم	دهک چهارم	دهک سوم	دهک دوم	دهک اول	کل کشور	گروه‌های کالاها و خدمات
۱.۶۳	۱.۷۳	۱.۷۵	۱.۷۲	۱.۷۴	۱.۷۱	۱.۷۳	۱.۷۱	۱.۷۴	۱.۸۷	۱.۷۴	شاخص کل
۰.۲۳	۰.۳۰	۰.۳۳	۰.۳۵	۰.۳۷	۰.۳۸	۰.۴۲	۰.۴۴	۰.۴۶	۰.۴۷	۰.۳۱	خوراکی‌ها، آشامیدنی‌ها و دخانیات
۰.۲۳	۰.۳۰	۰.۳۲	۰.۳۴	۰.۳۶	۰.۳۸	۰.۴۱	۰.۴۳	۰.۴۵	۰.۴۷	۰.۳۱	۱- خوراکی‌ها و آشامیدنی‌ها
۰.۲۱	۰.۲۷	۰.۳۰	۰.۳۱	۰.۳۳	۰.۳۴	۰.۳۷	۰.۳۸	۰.۴۰	۰.۴۲	۰.۲۸	خوراکی‌ها
۰.۰۷	۰.۱۰	۰.۱۲	۰.۱۳	۰.۱۵	۰.۱۶	۰.۱۸	۰.۱۹	۰.۲۱	۰.۲۳	۰.۱۲	نان و غلات
۰.۱۰	۰.۱۴	۰.۱۶	۰.۱۷	۰.۱۸	۰.۲۰	۰.۲۲	۰.۲۴	۰.۲۶	۰.۲۷	۰.۱۵	گوشت قرمز و سفید و فرآورده‌های آنها
۰.۰۹	۰.۱۳	۰.۱۵	۰.۱۷	۰.۱۸	۰.۲۰	۰.۲۲	۰.۲۳	۰.۲۵	۰.۲۷	۰.۱۵	گوشت قرمز و گوشت ماکیان
۰.۰۱	۰.۰۱	۰.۰۱	۰.۰۱	۰.۰۱	۰.۰۱	۰.۰۱	۰.۰۰	۰.۰۰	۰.۰۰	۰.۰۱	ماهی‌ها و صدف داران
۰.۰۴	۰.۰۶	۰.۰۷	۰.۰۷	۰.۰۸	۰.۰۸	۰.۰۹	۰.۱۰	۰.۱۱	۰.۱۲	۰.۰۶	شیر، پنیر و تخم مرغ
۰.۰۱	۰.۰۲	۰.۰۲	۰.۰۲	۰.۰۲	۰.۰۲	۰.۰۲	۰.۰۱	۰.۰۱	۰.۰۱	۰.۰۱	روغن‌ها و چربیها
-۰.۱۰	-۰.۱۵	-۰.۱۷	-۰.۲۰	-۰.۲۰	-۰.۲۳	-۰.۲۴	-۰.۲۵	-۰.۲۶	-۰.۲۳	-۰.۱۶	میوه و خشکبار
۰.۰۴	۰.۰۵	۰.۰۵	۰.۰۵	۰.۰۴	۰.۰۳	۰.۰۳	۰.۰۱	-۰.۰۱	-۰.۰۸	۰.۰۳	سبزیجات (سبزی‌ها و حبوبات)
۰.۰۲	۰.۰۳	۰.۰۳	۰.۰۴	۰.۰۴	۰.۰۴	۰.۰۴	۰.۰۵	۰.۰۵	۰.۰۶	۰.۰۳	شکر، مربا، عسل، شکلات و شیرینی(قند، شکر و شیرینی‌ها)
۰.۰۲	۰.۰۲	۰.۰۳	۰.۰۳	۰.۰۳	۰.۰۳	۰.۰۳	۰.۰۳	۰.۰۴	۰.۰۴	۰.۰۳	محصولات خوراکی طبقه بندی نشده در جای دیگر
۰.۰۲	۰.۰۲	۰.۰۳	۰.۰۳	۰.۰۳	۰.۰۴	۰.۰۴	۰.۰۴	۰.۰۵	۰.۰۴	۰.۰۳	چای، قهوه، کاکائو، نوشابه و آب میوه (نوشابه‌های غیرالکلی)
۰.۰۰	۰.۰۰	۰.۰۰	۰.۰۱	۰.۰۱	۰.۰۱	۰.۰۱	۰.۰۱	۰.۰۱	۰.۰۱	۰.۰۰	۲- دخانیات
۱.۴۱	۱.۴۳	۱.۴۲	۱.۳۷	۱.۳۷	۱.۳۳	۱.۳۱	۱.۲۸	۱.۲۹	۱.۴۰	۱.۴۳	کالاهای غیر خوراکی و خدمات
۰.۱۰	۰.۱۰	۰.۰۹	۰.۰۸	۰.۰۷	۰.۰۶	۰.۰۶	۰.۰۵	۰.۰۴	۰.۰۲	۰.۰۸	۳- پوشاک و کفش
۰.۹۰	۰.۹۶	۰.۹۷	۰.۹۴	۰.۹۴	۰.۹۱	۰.۹۱	۰.۸۹	۰.۹۲	۱.۰۸	۰.۹۹	۴- مسکن، آب، برق، گاز و سایر سوخت‌ها
۰.۰۷	۰.۰۷	۰.۰۷	۰.۰۷	۰.۰۷	۰.۰۷	۰.۰۸	۰.۰۸	۰.۰۸	۰.۰۸	۰.۰۷	۵- مبلمان و لوازم خانگی و نگهداری معمول آنها
۰.۱۱	۰.۰۹	۰.۰۸	۰.۰۸	۰.۰۷	۰.۰۷	۰.۰۷	۰.۰۷	۰.۰۷	۰.۰۷	۰.۰۸	۶- بهداشت و درمان
۰.۰۲	۰.۰۶	۰.۰۶	۰.۰۶	۰.۰۷	۰.۰۷	۰.۰۷	۰.۰۷	۰.۰۷	۰.۰۶	۰.۰۵	۷- حمل و نقل
۰.۰۱	۰.۰۱	۰.۰۱	۰.۰۱	۰.۰۱	۰.۰۱	۰.۰۱	۰.۰۱	۰.۰۱	۰.۰۰	۰.۰۱	۸- ارتباطات
۰.۰۲	۰.۰۲	۰.۰۲	۰.۰۲	۰.۰۲	۰.۰۲	۰.۰۲	۰.۰۲	۰.۰۲	۰.۰۱	۰.۰۲	۹- تفریح و فرهنگ
۰.۰۴	۰.۰۳	۰.۰۲	۰.۰۲	۰.۰۲	۰.۰۲	۰.۰۱	۰.۰۱	۰.۰۱	۰.۰۱	۰.۰۲	۱۰- آموزش
۰.۰۴	۰.۰۲	۰.۰۲	۰.۰۲	۰.۰۲	۰.۰۱	۰.۰۱	۰.۰۱	۰.۰۱	۰.۰۱	۰.۰۳	۱۱- هتل و رستوران
۰.۰۸	۰.۰۸	۰.۰۸	۰.۰۷	۰.۰۸	۰.۰۸	۰.۰۸	۰.۰۸	۰.۰۷	۰.۰۶	۰.۰۸	۱۲- کالاها و خدمات متفرقه

\*\* توضیح: اعداد سطر اول تورم ماهانه (درصد) هر دهک را نشان می‌دهد و اعداد در سلول‌های دیگر نشان دهنده سهم هر گروه، بخش یا طبقه (واحد درصد) در افزایش/کاهش تورم ماهانه در هر دهک می‌باشد.

جدول ۱۱- شاخص قیمت کل کالاها و خدمات مصرفی خانوارهای کشور و درصد تغییرات آن به تفکیک استان - شهریور ماه ۱۴۰۳ (درصد)

۱۴۰۰=۱۰۰

کالاهای غیر خوراکی و خدمات				خوراکی‌ها و آشامیدنی‌ها و دخانیات					شاخص کل				نام استان	
نرخ تورم سالانه	تورم نقطه به نقطه	تورم ماهانه	شاخص	ضریب اهمیت	نرخ تورم سالانه	تورم نقطه به نقطه	تورم ماهانه	شاخص	ضریب اهمیت	نرخ تورم سالانه	تورم نقطه به نقطه	تورم ماهانه		شاخص کل
۳۶.۹	۳۵.۲	۲.۱	۲۵۱.۵	۷۰.۵۶	۲۹.۱	۲۳.۸	۰.۹	۲۹۶.۴	۲۹.۴۴	۳۴.۲	۳۱.۲	۱.۷	۲۶۴.۷	کل کشور
۳۶.۸	۳۰.۶	۱.۵	۲۶۴.۵	۶۸.۴۱	۲۷.۹	۲۰.۳	۰.۸	۲۹۳.۱	۳۱.۵۹	۳۳.۶	۲۶.۹	۱.۳	۲۷۳.۵	آذربایجان شرقی
۴۱.۷	۳۹.۱	۲.۷	۲۷۴.۷	۶۶.۶۱	۲۹.۷	۲۲.۶	۰.۳	۲۹۱.۷	۳۳.۲۹	۳۷.۱	۳۲.۹	۱.۸	۲۸۰.۴	آذربایجان غربی
۳۹.۹	۴۰.۹	۱.۷	۲۵۴.۹	۶۷.۵۱	۳۲.۳	۲۲.۵	۰.۱	۳۱۱.۷	۳۲.۴۹	۳۶.۹	۳۳.۵	۱.۱	۲۷۳.۳	اردبیل
۴۰.۴	۳۷.۴	۲.۲	۲۷۶.۷	۷۱.۵۷	۳۲.۷	۲۴.۱	۰.۵	۳۰۴.۸	۲۸.۴۳	۳۷.۹	۳۳.۱	۱.۶	۲۸۴.۷	اصفهان
۳۹.۷	۳۴.۱	۱.۹	۲۶۷.۱	۷۴.۸۹	۲۶.۸	۲۲.۸	۱.۰	۳۰۲.۳	۲۵.۱۱	۳۵.۹	۳۰.۸	۱.۶	۲۷۵.۹	البرز
۴۲.۳	۴۰.۷	۲.۱	۲۶۳.۴	۶۰.۱۴	۳۰.۶	۲۳.۷	۱.۲	۳۰۶.۷	۳۹.۸۶	۳۶.۸	۳۲.۸	۱.۷	۲۸۰.۷	ایلام
۳۱.۸	۲۹.۱	۲.۰	۲۲۴.۹	۶۰.۸۳	۲۹.۲	۲۸.۰	۰.۶	۲۸۵.۹	۳۹.۱۷	۳۰.۶	۲۸.۶	۱.۴	۲۴۸.۸	بوشهر
۳۴.۱	۳۴.۹	۲.۱	۲۴۲.۰	۷۸.۰۹	۲۸.۳	۲۴.۳	۱.۱	۲۹۴.۰	۲۱.۹۱	۳۲.۶	۳۲.۰	۱.۸	۲۵۳.۴	تهران
۳۶.۷	۳۰.۶	۱.۵	۲۶۱.۰	۶۰.۳۶	۲۹.۸	۲۲.۳	۱.۰	۳۰۲.۷	۳۹.۶۴	۳۳.۶	۲۶.۹	۱.۳	۲۷۷.۵	چهارمحال و بختیاری
۴۲.۰	۳۸.۵	۱.۹	۲۶۲.۴	۶۰.۸۱	۳۰.۹	۲۲.۳	۰.۲	۲۹۸.۵	۳۹.۱۹	۳۷.۰	۳۱.۲	۱.۲	۲۷۶.۶	خراسان جنوبی
۳۹.۳	۳۶.۱	۲.۲	۲۴۸.۶	۶۹.۲۲	۳۱.۱	۲۵.۱	-۱.۰	۳۰۱.۴	۳۰.۷۸	۳۶.۲	۳۲.۱	۱.۱	۲۶۴.۹	خراسان رضوی
۴۰.۱	۳۳.۷	۲.۵	۲۶۱.۷	۶۰.۶۱	۲۳.۳	۲۱.۱	۱.۱	۲۹۴.۰	۳۹.۳۹	۳۲.۳	۲۸.۱	۱.۹	۲۷۴.۴	خراسان شمالی
۳۵.۹	۳۵.۸	۲.۲	۲۳۳.۸	۶۱.۲۴	۲۹.۲	۲۴.۳	۱.۷	۲۸۹.۱	۳۸.۷۶	۳۲.۹	۳۰.۵	۲.۰	۲۵۵.۲	خوزستان
۳۳.۶	۳۱.۵	۱.۹	۲۳۸.۴	۷۰.۴۵	۲۴.۸	۱۸.۷	۰.۷	۲۸۲.۴	۲۹.۵۵	۳۰.۵	۲۶.۹	۱.۵	۲۵۱.۴	زنجان
۴۰.۷	۴۳.۱	۳.۳	۲۵۲.۱	۶۲.۰۶	۲۹.۰	۲۷.۸	-۰.۵	۲۹۱.۷	۳۷.۹۴	۳۵.۴	۳۶.۳	۱.۷	۲۶۷.۱	سمنان
۲۷.۳	۲۸.۹	۲.۶	۲۱۴.۳	۶۱.۱۶	۲۱.۲	۱۷.۹	۲.۳	۲۸۸.۴	۳۸.۸۴	۲۴.۴	۲۳.۶	۲.۵	۲۴۳.۰	سیستان و بلوچستان
۳۷.۰	۳۶.۸	۲.۶	۲۴۴.۱	۶۹.۴۳	۳۰.۹	۲۴.۷	۱.۹	۲۹۴.۲	۳۰.۵۷	۳۴.۸	۳۲.۴	۲.۳	۲۵۹.۴	فارس
۴۲.۴	۳۹.۴	۲.۱	۲۶۰.۲	۶۶.۹۸	۲۵.۶	۲۱.۳	۰.۳	۲۸۶.۵	۳۳.۰۲	۳۵.۹	۳۲.۴	۱.۵	۲۶۸.۹	قزوین
۳۶.۸	۳۴.۹	۲.۱	۲۵۷.۳	۶۸.۲۱	۲۸.۱	۲۵.۷	۱.۶	۲۸۷.۸	۳۱.۷۹	۳۳.۶	۳۱.۶	۱.۹	۲۶۷.۰	قم
۴۰.۵	۳۶.۶	۲.۸	۲۷۳.۸	۶۱.۵۷	۳۱.۸	۲۲.۷	۰.۵	۳۰۱.۷	۳۸.۴۳	۳۶.۷	۳۰.۶	۱.۹	۲۸۴.۵	کردستان
۴۲.۵	۴۰.۲	۲.۳	۲۵۹.۷	۶۱.۷۵	۲۸.۶	۲۴.۴	۲.۳	۲۹۶.۵	۳۸.۲۵	۳۶.۳	۳۳.۲	۲.۳	۲۷۳.۸	کرمان
۳۸.۷	۳۱.۸	۱.۶	۲۵۶.۰	۶۲.۵۱	۳۱.۲	۲۵.۱	۲.۱	۳۰۷.۷	۳۷.۴۹	۳۵.۴	۲۸.۹	۱.۸	۲۷۵.۴	کرمانشاه
۳۸.۳	۳۴.۷	۲.۸	۲۶۳.۵	۶۵.۸۷	۲۹.۳	۲۴.۵	۰.۶	۲۸۸.۹	۳۴.۱۳	۳۴.۹	۳۰.۸	۲.۰	۲۷۲.۲	کهگیلویه و بویراحمد
۳۷.۰	۳۴.۴	۱.۸	۲۵۳.۱	۶۹.۷۹	۲۸.۵	۲۵.۲	۰.۶	۳۰۴.۱	۳۰.۲۱	۳۴.۰	۳۱.۱	۱.۴	۲۶۸.۵	گلستان
۳۸.۷	۳۵.۶	۱.۶	۲۵۴.۴	۷۱.۸۶	۳۰.۶	۲۴.۵	۰.۷	۲۸۷.۳	۲۸.۱۴	۳۶.۱	۳۲.۰	۱.۳	۲۶۳.۷	گیلان
۳۸.۰	۳۵.۸	۲.۸	۲۶۱.۸	۶۱.۷۱	۲۹.۳	۱۹.۸	۱.۰	۳۱۷.۰	۳۸.۲۹	۳۴.۰	۲۸.۴	۲.۰	۲۸۲.۹	لرستان
۳۶.۰	۳۶.۱	۲.۳	۲۵۲.۱	۶۹.۶۹	۲۸.۲	۲۶.۴	۲.۱	۲۹۰.۸	۳۰.۳۱	۳۳.۲	۳۲.۷	۲.۲	۲۶۳.۸	مازندران
۳۷.۴	۳۴.۴	۲.۰	۲۵۳.۲	۶۵.۰۵	۲۹.۴	۲۴.۰	۰.۸	۳۰۵.۴	۳۴.۹۵	۳۴.۱	۳۰.۱	۱.۵	۲۷۱.۴	مرکزی
۳۶.۶	۳۴.۱	۱.۶	۲۵۶.۰	۶۸.۱۵	۲۸.۴	۲۶.۱	۲.۲	۲۹۷.۸	۳۱.۸۵	۳۳.۶	۳۱.۲	۱.۸	۲۶۹.۳	هرمزگان
۳۵.۲	۳۱.۲	۲.۰	۲۴۹.۸	۷۰.۲۹	۲۷.۳	۲۱.۲	-۰.۵	۲۹۹.۳	۲۹.۷۱	۳۲.۴	۲۷.۶	۱.۱	۲۶۴.۵	همدان
۴۰.۲	۳۱.۸	۲.۸	۲۸۴.۵	۶۴.۹۳	۳۰.۸	۲۳.۸	۱.۲	۳۱۳.۵	۳۵.۰۷	۳۶.۵	۲۸.۷	۲.۲	۲۹۴.۷	یزد